

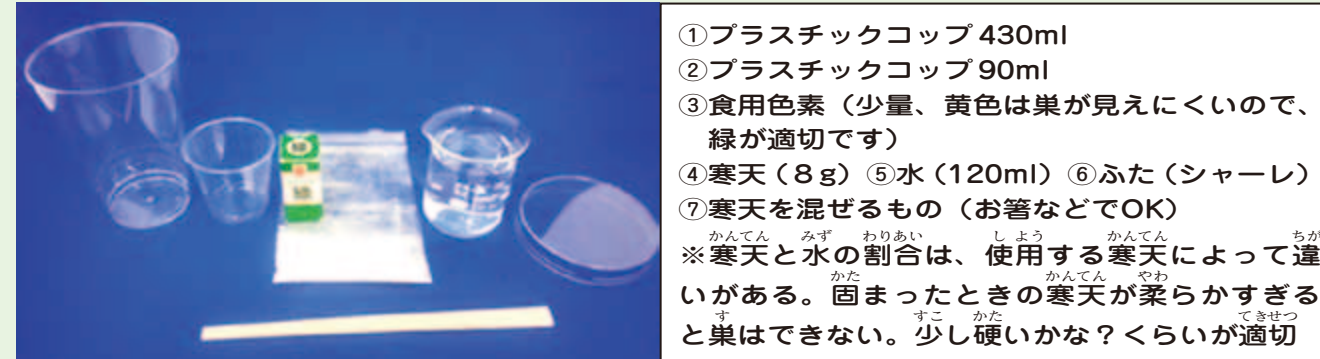
アリの営巣を調べよう

新型アリ飼育容器 「不思議の国のアリ巣」



飼育容器の特徴は「地上部」が広いことです。これにより、アリの行動範囲も広がります。餌などを入れることで、アリの色々な様子を観察することができます。

準備物と作り方

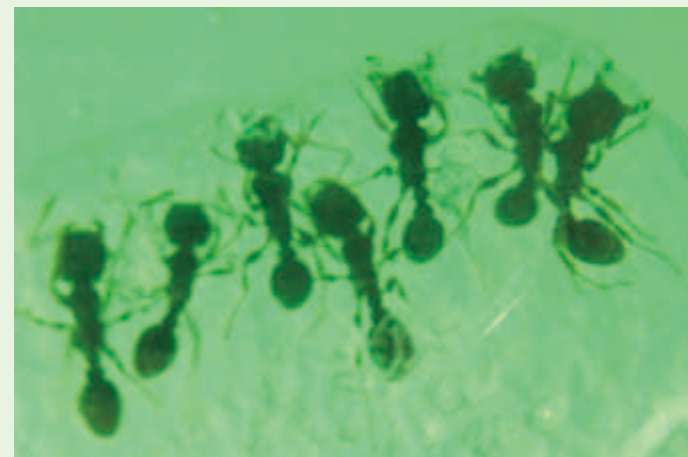


1 不思議の国のアリ巣の作りかた

- ①大きい方のプラスチックコップに寒天8gを入れる。
- ②水120mlを入れる。
- ③食用色素を加えよく混ぜる。
- ④電子レンジ(540W)で約1分温める ※写真のような白い気泡ができるまで。 ※加熱しすぎると、容器から寒天がふれ出てきます！
- ⑤電子レンジから取り出し、よく混ぜる。 ※やけどに注意！！
- ⑥内コップの中に水を入れ、430mlのプラスチックコップに重ねる。 ※水を入れることで、浮いてくるのをふせぐ。
- ⑦寒天が冷めるまで待つ。90mlのプラスチックコップの中の水を捨てる。その日のうちにアリを入れる場合、巣内の水分をふき取る。
- ⑧容器内が乾燥したら、シャーレのふたをして完成！

飼育容器内で見られるアリの行動

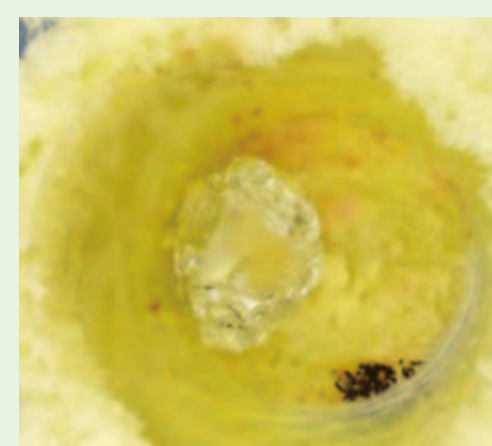
寒天を削っている様子



仲間同士の餌のやりとり



アリのゴミ捨て場



- 観察のポイント**
- ①あごを使って寒天を削りとったあと掘りカスはどこに運ぶかな？
 - ②えさに色をつけて、アリが仲間にならわけてあげている様子を観察しよう
 - ③いらなくなったえさや、仲間の死がいは、どうしているかな？

アリは身近にみられる昆虫ですが、アリの住んでいる世界を観察する機会はなかなかありません。この飼育容器を利用すると、アリが短時間で巣を掘り出し、その様子を間近で見ることができ、観察も観察できます。また、長期間飼育をすることが可能なので、飼育容器内でも、仲間同士の行動も観察できます。女王アリを捕まえることができると、飼育容器内でもアリの成長の観察も観察できます。

様々なアリの営巣の様子



アリの種類によって、巣の形も様々です。飼育できる日数は、長い場合だと1年以上飼育できます。お気に入りのアリを見つけてたくさん観察してみよう。おすすめのアリはトビロシワアリといって、よく見かける小さなアリと、秋になったら登場するクロナガアリです。

投入個体数の違いによるアリの営巣の様子

	5個体	10個体	20個体	30個体	50個体
営巣開始までの日数	5日	3日	1日	1日	1日
巣の様子					
営巣開始1ヶ月後					

アリの数が少ないと営巣を開始するまでに時間がかかってしまいます。また、多く入れすぎるとアリが早く死んでしまいます。そのため、20~30匹が適切です。

女王アリやアリの成長の様子

